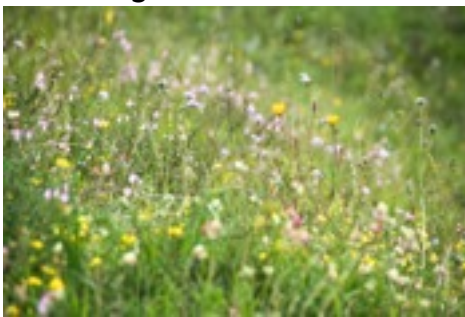


Generelles Konzept: Eine der Ostsee nahe grüne Wiese **mit Hilfe einer Stiftung** (in Gründung) kaufen und als öffentlichen Naturraum erhalten. Sanfte **ökotouristische** Nutzung schaffen und pflegen. Diese großzügige Fläche mit dem Blick über das Wasser hat eine hohe **Qualität als Erholungsort und Treffpunkt** für alle Menschen in dem immer mehr verdichteten Raum an der Kieler Förde.

Drei Kernaspekte:

1. Die Wiese wird zu einem Biotop: Landschaftlich gepflegter **Kalktrockenrasen**. **Hinweisschilder** über die **Historie der Wiese** als biologische Versuchsfläche werden aufgestellt.



2. Der Geotop: **Kliff** zur Kieler Förde wird künstlich wieder hergerichtet. Naturkundliche **Führungen** zu Flora, Fauna und Geologie sollen stattfinden.



3. Auf der Wiese wird ein begehbare nordisches Labyrinth, eine so genannte **Trojaburg**, aus Feldsteinen errichtet. Ein **Wegesystem** und **Ruhebänke** werden errichtet und instand gehalten. **Feste** ausgerichtet z.B. zur Sonnenwende.



Vorgehen im Einzelfall:

zu 1. Zweimalige **Mahd** pro Jahr, damit möglichst alle Pflanzen zur Blüte und Samenreife gelangen können. Spezielles Mähwerk (Balkenmäher, Sense) zur Schonung der Insekten und Kleintiere. Entnahme des Schnittgutes um die Nährstoffe im Boden zu minimieren.

Über 50 Jahre **landwirtschaftliche Feldversuche** auf der Fläche anschaulich darstellen und Hinweisschilder aufstellen.

zu 2. Die kleinen Bäume und Sträucher am Kliff müssen entfernt werden. Habitate für **Uferschwalben** schaffen und sichern. Größere solitäre Bäume bleiben stehen. Eine **Holzterrasse zum Fördewanderweg** bauen und den nördlichen vorhandenen Zugang sanieren und öffnen.

zu 3. Die Wiese wird sowohl von der Landseite als auch seeseitig begehbar gemacht. Mit circa 1000 Feldsteinen wird ein klassisches, kretisches **Labyrinth** nach nordeuropäischem Vorbild errichtet, rund, mit 5-7 Umgängen. Von See aus sichtbar. Ein **Wegesystem** wird erbaut und gepflegt.

Ruheplätze werden gebaut, aufgestellt und erhalten.



Beispiel für eine Aussichtsfläche

